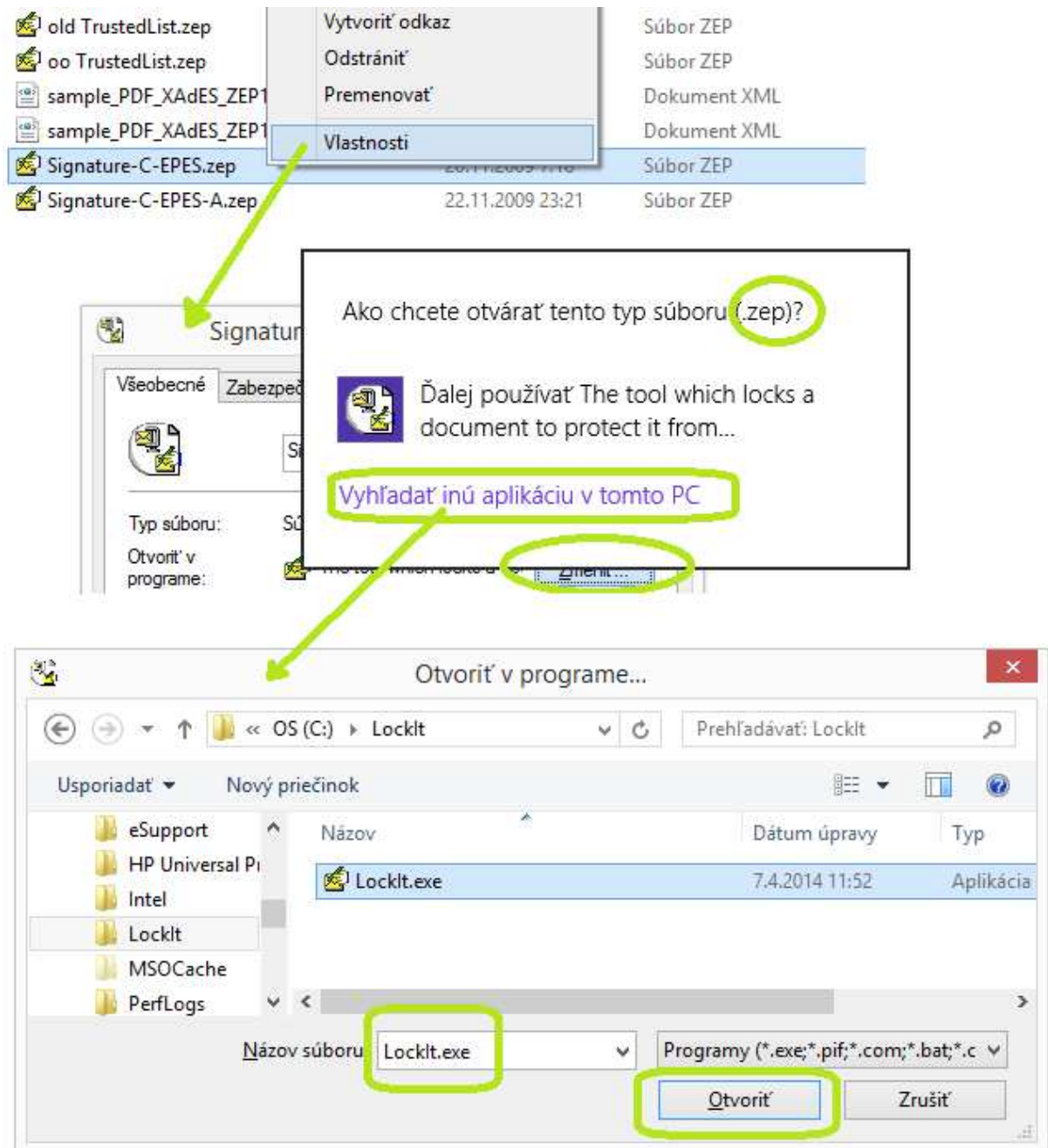


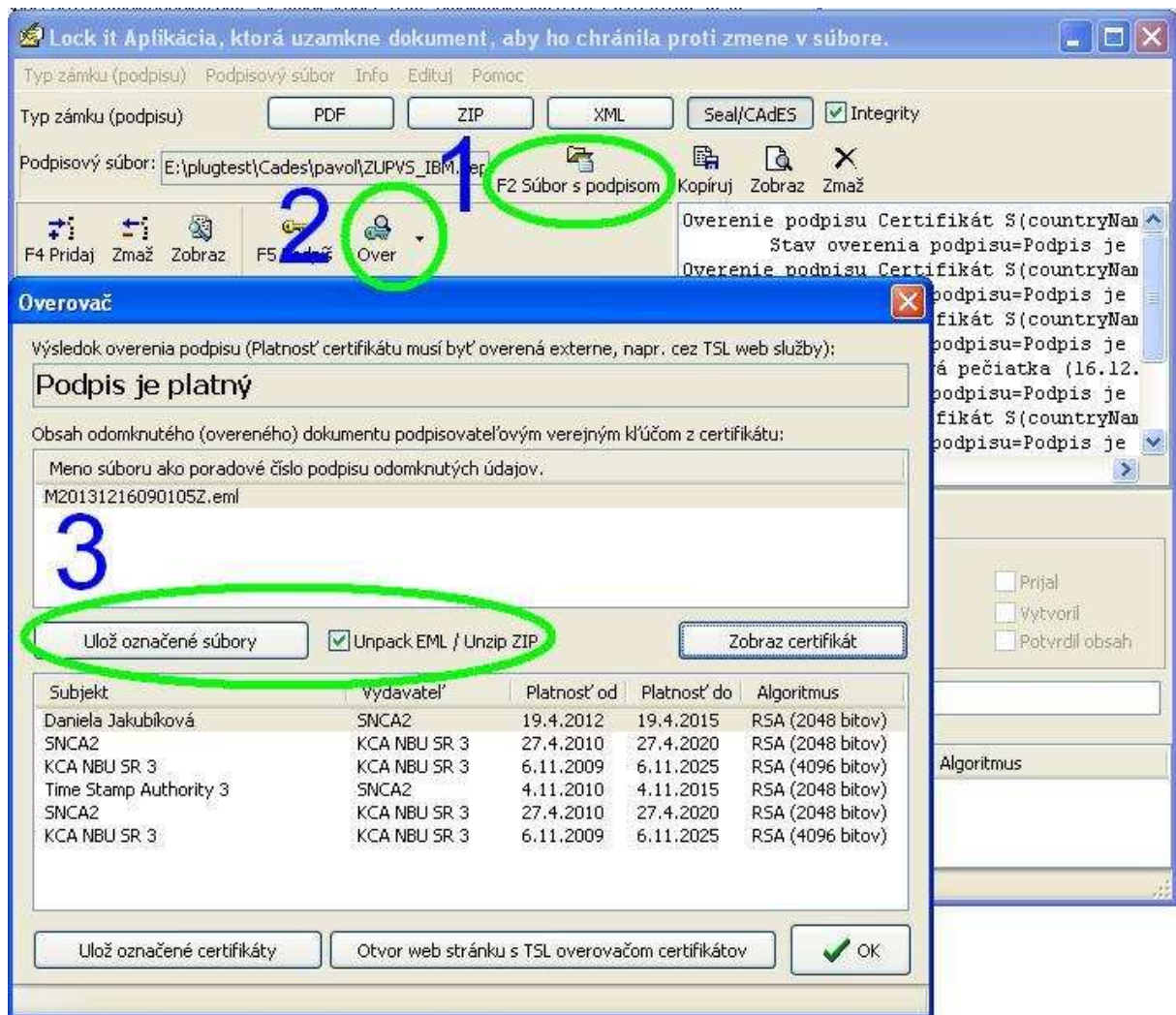
## Usmernenie pri otváraní súborov s koncovkou ZEP.

Ak pri práci s dokumentmi potrebujete otvoriť súbor s koncovkou \*.ZEP, ktorú Váš softvér nepozná, otvorenie súboru si [môžete nastaviť v aplikácii LockIt](#).

Napr. aplikácia je na Vašej pracovnej stanici umiestnená v adresári c:\LockIt.



Po otvorení súboru s koncovkou \*.ZEP, si následne môžete [overené dokumenty \(elektronický originál\)](#) uložiť na disk.



Pri bežnom používaní aplikácie **LockIt** je užitočné nastaviť si všetky okná a ich obsah na hodnotu, ktorá sa najčastejšie používa a uložiť nastavenia v ponuke aplikácie. Konfiguračný súbor pri štarte aplikácie zabezpečí pokračovanie alebo začatie práce v stave, ktorý ste si prednastavili.

Pre testovanie kvality podpisov je možné využiť služby ETSI portálu na internetovej adrese:

<http://212.234.160.9/pub/index.shtml>

Prístup je bezplatný. Prihlasovacie heslo na ETSI portál financovaný Komisiou je možné získať zaslaním žiadosti na e-mailovú adresu uvedenú na internetovej stránke

<http://212.234.160.9/pub/registration.shtml>